



Ваш сильный партнер в сфере безопасности

Современные решения для радиоэлектронной разведки и сбора информации



ROHDE & SCHWARZ

Во времена растущих угроз...



Организованная преступность наступает. В ответ на это национальные полицейские службы зачастую подготовлены недостаточно. Наряду с законодательными ограничениями, в первую очередь неудовлетворительное техническое оснащение затрудняет или же вообще препятствует быстрым и эффективным мероприятиям этих служб.



Террористические группы во все большей мере действуют глобально. Их акции потрясают широкие массы населения соответствующих государств и приводят к напряженности на международном уровне.



Наращение разнообразных видов связи происходит лавинообразно. Это приводит к увеличению проблем при обнаружении и преследовании криминальной и террористической деятельности. Для государственных служб возникает опасность остаться в неведении об угрозах изнутри и извне. Поэтому существующие системы безопасности необходимо в региональном и глобальном масштабе подтянуть к уровню современной техники.

Обладая многолетним международным опытом в сфере радиоконтроля и радиотехнической разведки, фирма «Роде и Шварц» предлагает широкий спектр соответствующих приборов и систем. Концепция модульности обеспечивает целенаправленное приспособление к нуждам заказчиков и предлагает индивидуальные технические решения для:

- ◆ **органов внутренней безопасности, таких как полиция, охрана границ, береговая охрана, таможенная служба и т.д.**
- ◆ **воинских формирований быстрого реагирования и сил специального назначения для поддержания мира**
- ◆ **служб разведки**

Заказчики «Роде и Шварц» по всему миру уже успешно используют такие системы.

...создание безопасности - ...



◆ Устранение кризисов



◆ Сбор информации

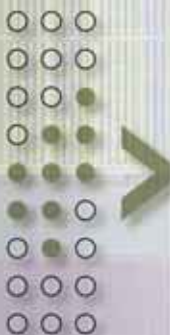


◆ Обнаружение объектов

... это наша сила!

Подразделения, используемые в зонах кризисов за пределами родной территории, сталкиваются с новой, неизвестной радиообстановкой. При этом угроз следует ожидать не только в классических диапазонах радиосвязи. Напротив, противник использует все разнообразные существующие на рынке средства связи. В таком случае необходимы приборы для:

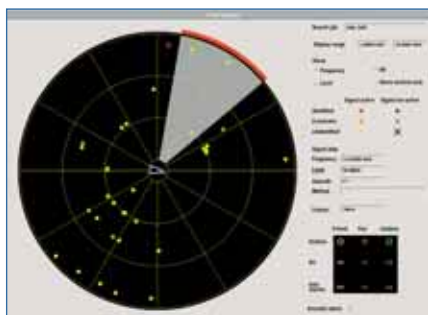
- ◆ эвакуационно-спасательных операций
- ◆ специальных операций воздушного десантирования
- ◆ открытой или скрытой разведки накануне и во время операций



Система MP190A на задании

Задача

- ◆ Защита собственных подразделений и их каналов радиосвязи
- ◆ Составление электронной карты радиообстановки
- ◆ Поиск и контроль занятых частотных каналов
- ◆ Определение местоположения передатчиков
- ◆ Выяснение чужих структур связи
- ◆ Поиск свободных каналов для собственных сетей связи

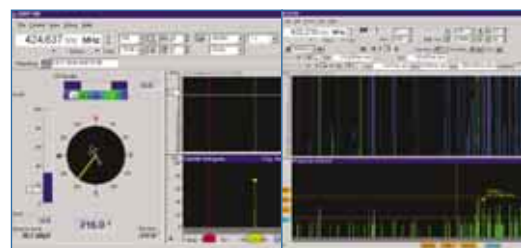


Предложения фирмы «Роде и Шварц»

Система **MP190A**, состоящая из

- приемника EB200 (от 10 кГц до 3 МГц)
- цифрового пеленгатора DDF190 (от 20 МГц до 3 ГГц)
- ноутбука и программы **RAMON**

Эта система характеризуется наращиваемым комплектом приборов из покупных компонентов, высокими мобильностью и готовностью к применению и может использоваться во всех климатических зонах.



Программное обеспечение **RAMON** для управления приемником, пеленгацией и отображения результатов

Системы электронной поддержки (ESM) для предупреждения своих частей и обмена информацией с дружественными силами.

Электронная поддержка ESM: отображение источников сигналов по отношению к своей позиции в транспортных средствах или на кораблях



Сотрудники аэропорта с приемником-пеленгатором EB200 в процессе поиска подозрительного излучения



Цифровой пеленгатор в вертолете



Сегодня нельзя представить себе повседневную жизнь без таких современных систем связи, как мобильные и спутниковые телефоны. Наряду с классическими средствами УКВ-связи, эта техника используется также и преступниками, которые с ее помощью организуют свою деятельность и, таким образом, уходят изпод обычного телефонного наблюдения.



Задача

- ◆ Поддержка классического наблюдения
- ◆ Обеспечение доказуемых в суде улики
- ◆ Ранняя разведка преступных планов
- ◆ Защита объектов (например, аэропортов, электростанций, водоснабжения)
- ◆ Поддержка полицейских сил при проведении операций
- ◆ Раскрывание преступных группировок (организованная преступность)
- ◆ Концентрация средств разведки наблюдаемых помещений
- ◆ Обнаружение закладок/постановщиков помех

Предложения фирмы «Роде и Шварц»

Портативный сканирующий приемник EB200 (от 10 кГц до 3 ГГц) с направленной антенной HE200. Для использования, например, в пограничной зоне для скрытого слежения с целью противодействия контрабанде наркотиков и торговле людьми.

Мобильный пеленгатор PP007 с поддержкой цифровой электронной карты. Обеспечивает скрытное преследование транспортных средств по земле и с воздуха (например, с вертолета).

Пеленгаторы DDF195 и DDF0xM перекрывают непрерывный диапазон от 500 кГц до 3 ГГц. Эти цифровые пеленгаторы могут обнаруживать сигналы кратчайшей длительности и используются стационарно или же мобильно. В сочетании с программой **MapView** два или более пеленгатора образуют системы определения местоположения.

Тестовая система INMARSAT

На море, а также в тех регионах, которые не обеспечиваются сотовой связью, телефоны системы INMARSAT обеспечивают альтернативную связь также и для преступников. В этом случае возможности контроля для исполнительных органов обеспечивает тестовая система INMARSAT.

Разведка мобильных телефонов

Здесь «Роде и Шварц» также предлагает эффективное решение. Кроме того, имеются и системы для пеленгации мобильных телефонов.





Современные рабочие места для компьютерного управления приборами



Задачи для службы безопасности возникают не только во время кризиса или проведения операций. Для того чтобы в случае серьезной угрозы иметь надежную базу для работы, зачастую необходимо уже намного заранее собрать обширное количество данных.

Задача

- ◆ Сбор информации, как основа для принятия политических и военных решений
- ◆ Стратегическая разведка
- ◆ Создание и обслуживание баз данных для получения исходной информации
- ◆ Раннее распознавание возможных кризисов
- ◆ Обеспечение информацией собственного правительства и союзных партнеров

Пример многоканальной системы VXI типа AMMOS с 8 приемниками и 2 модулями DSP для классификации и декодирования цифровых сигналов.

Предложения фирмы «Роде и Шварц»

Система AMMOS

Противник во все большей степени использует современные цифровые методы связи. Непрерывный сбор информации в условиях смены режимов работы и сложнейшей электронной обстановки требует наличия автоматизированной, высоко интегрированной и особо гибкой многоканальной системы.



Сегодня современные многоканальные системы радиоразведки выполняются на основе технологий VXI. Фирма «Роде и Шварц» предлагает широкий спектр КВ- и ОВЧ/УВЧ-приемников с соответствующими демодуляторами, декодерами данных, классификаторами и управляющим программным обеспечением. Благодаря этому, можно создавать автоматизированные системы различного объема.

Система GIGOLO

Для того чтобы добыть исходную информацию из систем спутниковой связи, необходим перехват и автоматический отбор всех каналов передачи речи, факсов и данных для спутников, видимых с данной позиции. Система GIGOLO фирмы «Роде и Шварц» представляет собой эффективное решение для случая спутников INMARSAT.

Мы являемся независимым и самостоятельным производителем электронного оборудования инвестиционного назначения.

Нашей марке присуща новизна, точность и качество. Базой для нашего успеха является ведущая позиция на европейском рынке и представительства по всему миру.

Кто мы и чем мы занимаемся

«Рохде и Шварц» представляет собой действующую в международном масштабе фирму в сфере связи и измерительной техники. Уже более 60 лет наш концерн занимается разработкой, производством и сбытом широкого спектра электронных изделий инвестиционного назначения. Штаб-квартира фирмы расположена в г. Мюнхен. Имея по всему миру более 5000 сотрудников и филиалы или представительства более чем в 70 странах, группа фирм «Рохде и Шварц» обладает годовым оборотом более 1 миллиарда ЕВРО.

Фирма в большой степени ориентирована на экспорт: более 75 % оборота обеспечивается за пределами Германии. Благодаря обширному ноу-хау и инновационному потенциалу ее сотрудников, «Рохде и Шварц» во всех своих сферах деятельности принадлежит к лидерам с точки зрения уровня технологии и доли рынка.

Группа фирм «Рохде и Шварц» сегодня действует в следующих сферах:

- ◆ измерительная техника
- ◆ системы радиосвязи
- ◆ системы мобильной связи
- ◆ радиотехника
- ◆ техника радиоконтроля и пеленгации
- ◆ информационная безопасность
- ◆ услуги в этих областях



Ждем контакта с Вами!

Позвоните нам! Мы поможем Вам закрыть пробелы в Вашей безопасности.

Личная беседа с нашими экспертами откроет Вам путь к оптимальному решению, которое удовлетворит Вас полностью.

Факс 089 4129 - 132 32

comint@rsd.rohde-schwarz.com



ROHDE & SCHWARZ



ROHDE & SCHWARZ

ROHDE & SCHWARZ GmbH & Co. KG · Mühlhofstraße 15 · 81 671 München
Postfach 80 14 69 · 81 614 München · Tel. +49/89/41 29 - 132 32 · Fax +49/89/41 29 - 132 47 · www.rohde-schwarz.com